

宜蘭園區城南基地

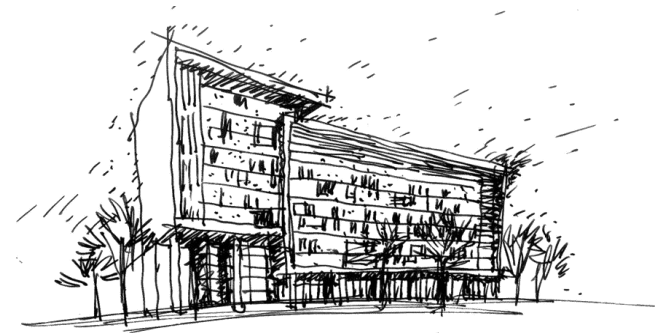
第一期標準廠房新建工程規劃設計及監造工作

- 一、設計構想
- 二、建築計畫



設計構想

CONCEPT
CONCEPT



設計構想

宜蘭經驗

人文活動、歷史老街、親水生活、田園風情，與自然零距離



田園風情

設計構想

宜蘭面



以傳統建築的紅，
田野風情的綠，人
文活動的白，作為
對應宜蘭的立面元
素



紅 傳統建築



綠 田野風情



白 人文活動

設計構想

宜蘭面

運用田埂意象呼應宜蘭環境，以代表人文的白做分割，將立面材質轉化為傳統紅磚，形成象徵宜蘭的立面形式



設計構想

科技面

科技面



科技面

以向量線條錯動結合通訊、創意、數位及研發的科技感，展現科技園區的自明性

通訊

創意

研發

數位

設計構想

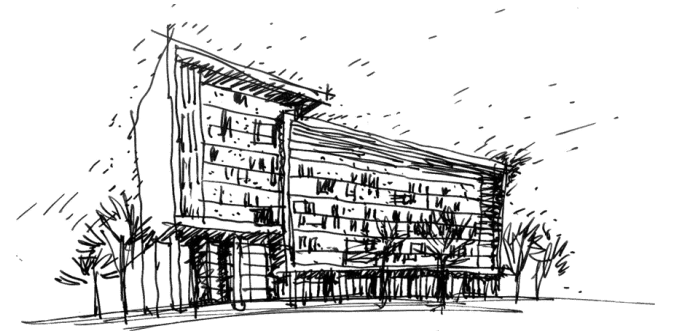
科技面

在宜蘭面的基礎下
以代表科技的向量
線條及田埂造型的
切割，創造人與自
然的互動



建築計畫

ARCHITECTURAL
DESIGN
DESIGN



建築計畫

全區配置

一、二期聯絡道路

入口

車道

休憩景觀廣場

休憩中庭

退縮綠帶



4公尺

退縮綠帶
20公尺

計畫道路

退縮綠帶示意圖

基地全區配置圖

建築計畫

一層平面

樓地板面積
1899.22m²m²

廠房

50坪x2間

100坪x2間

廊道

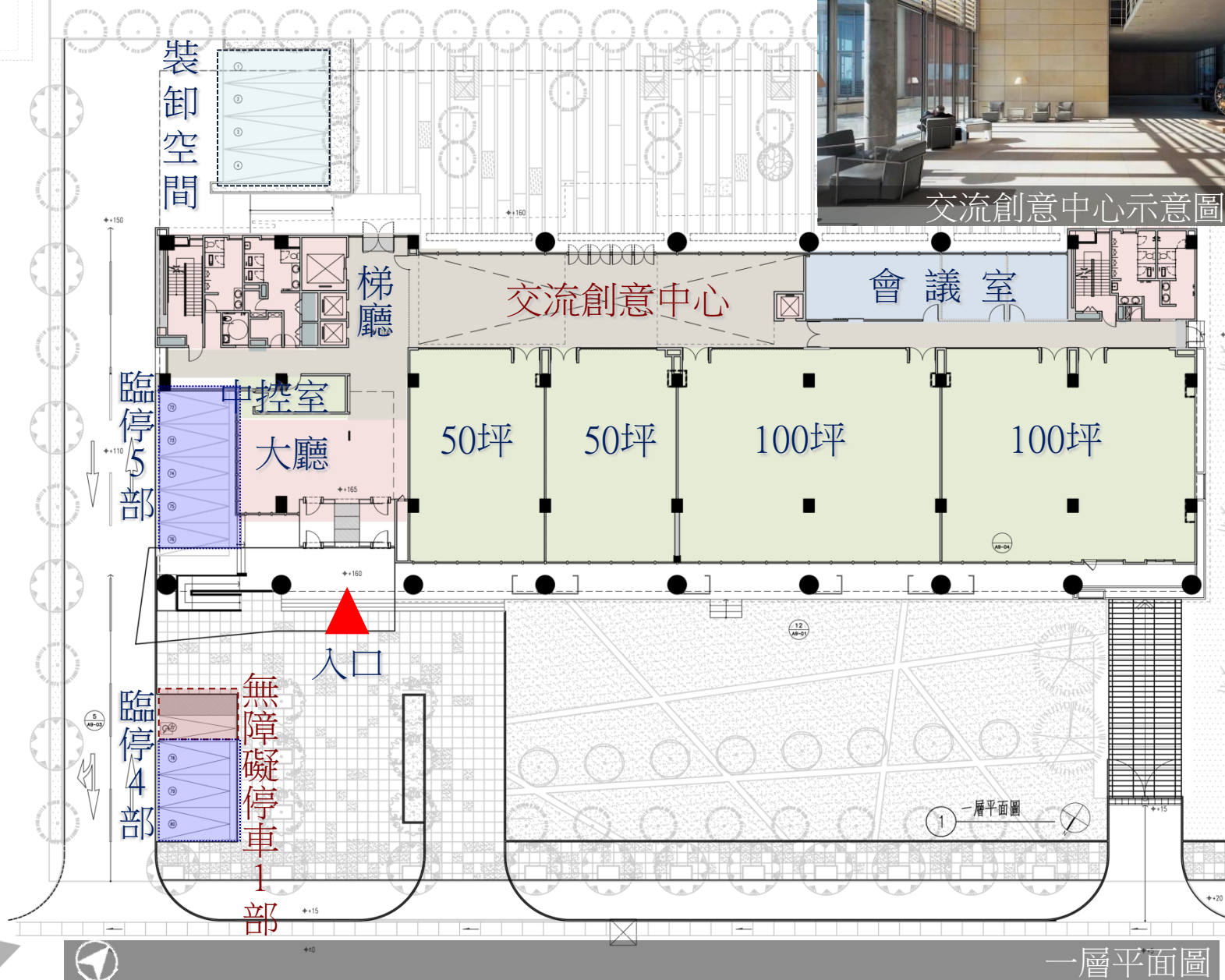
交流創意中心

機房

公共空間

茶水間

衛浴空間



一層平面圖

建築計畫

二層平面

樓地板面積
1616.67 m²

廊道

廠房

25坪x2間

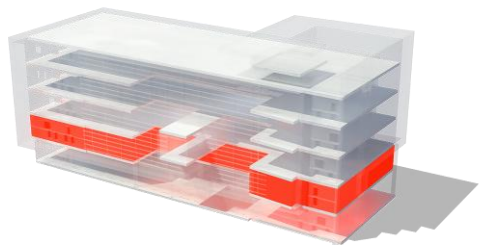
50坪x2間

200坪x1間

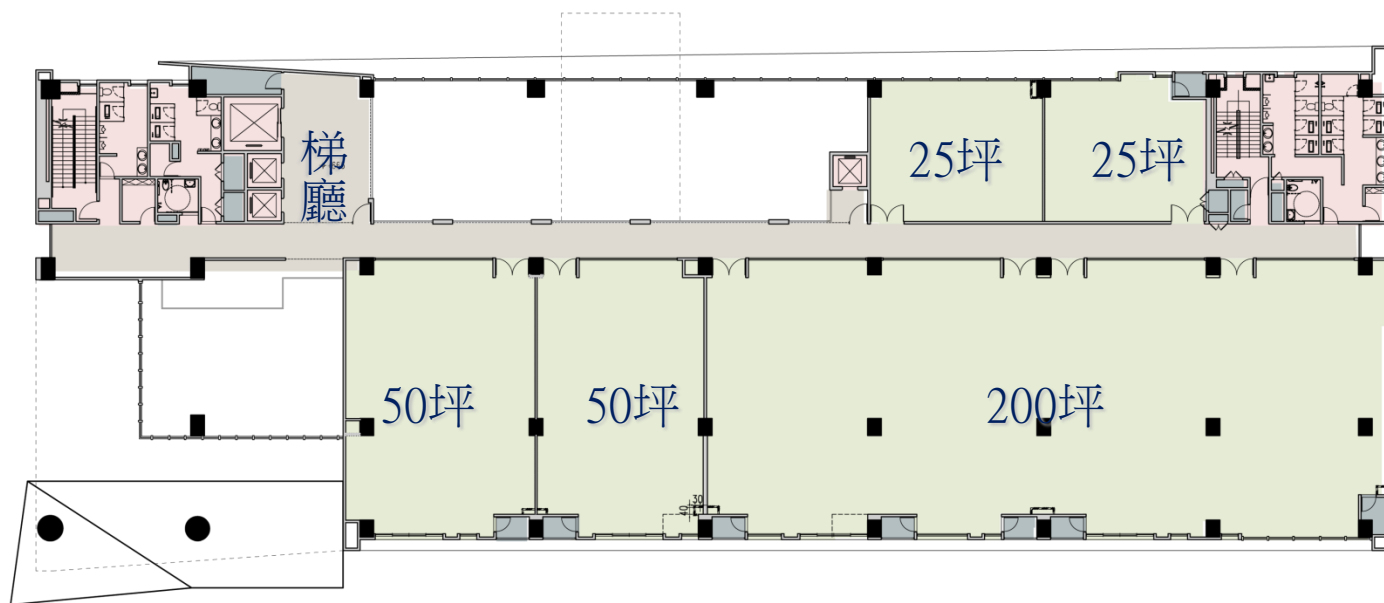
機房

公共空間

茶水間、衛浴空間



單邊走道示意圖



二層平面圖

建築計畫

三層平面

樓地板面積
1894.02 m²

廊道

廠房

25坪x2間

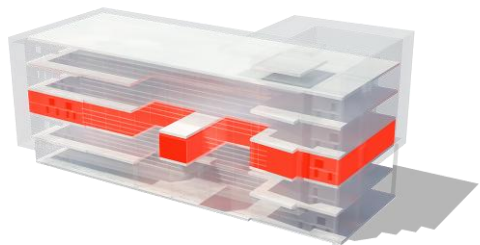
200坪x2間

會議室

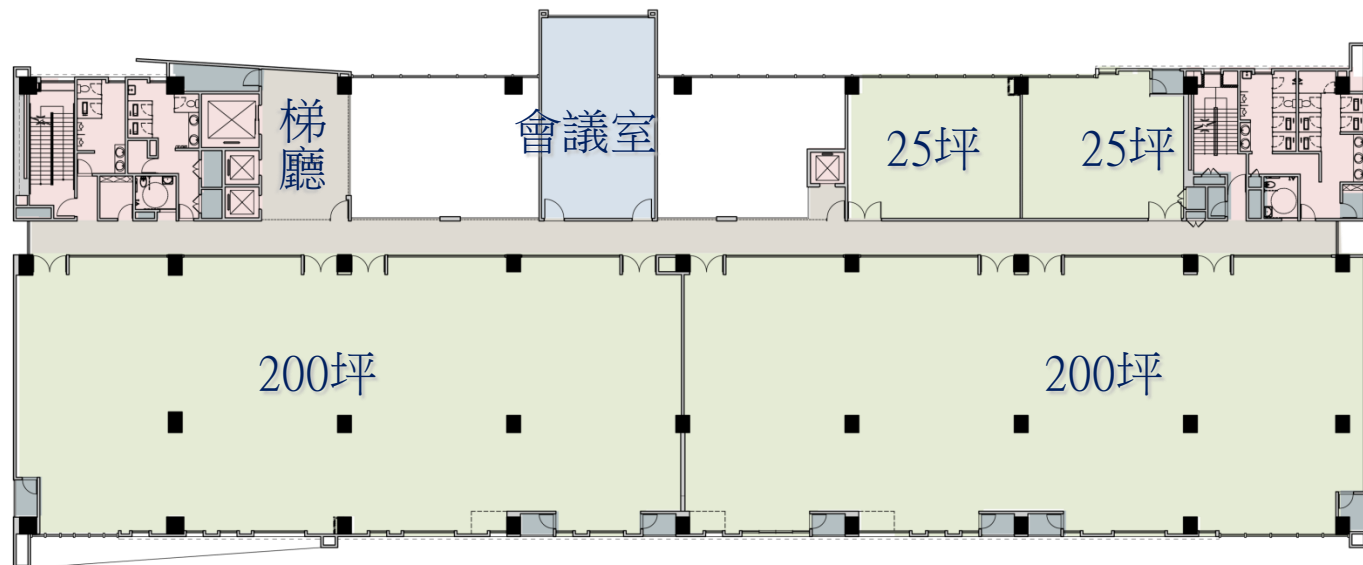
機房

公共空間

茶水間、衛浴空間



多功能空間示意圖



三層平面圖

建築計畫

四層平面

樓地板面積
1948.13 m²

廊道

廠房

25坪x2間

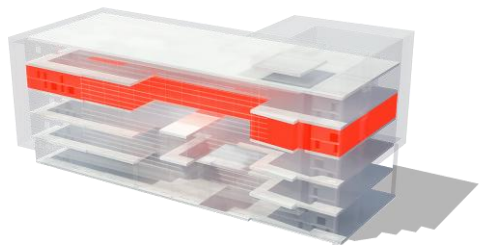
100坪x2間

200坪x1間

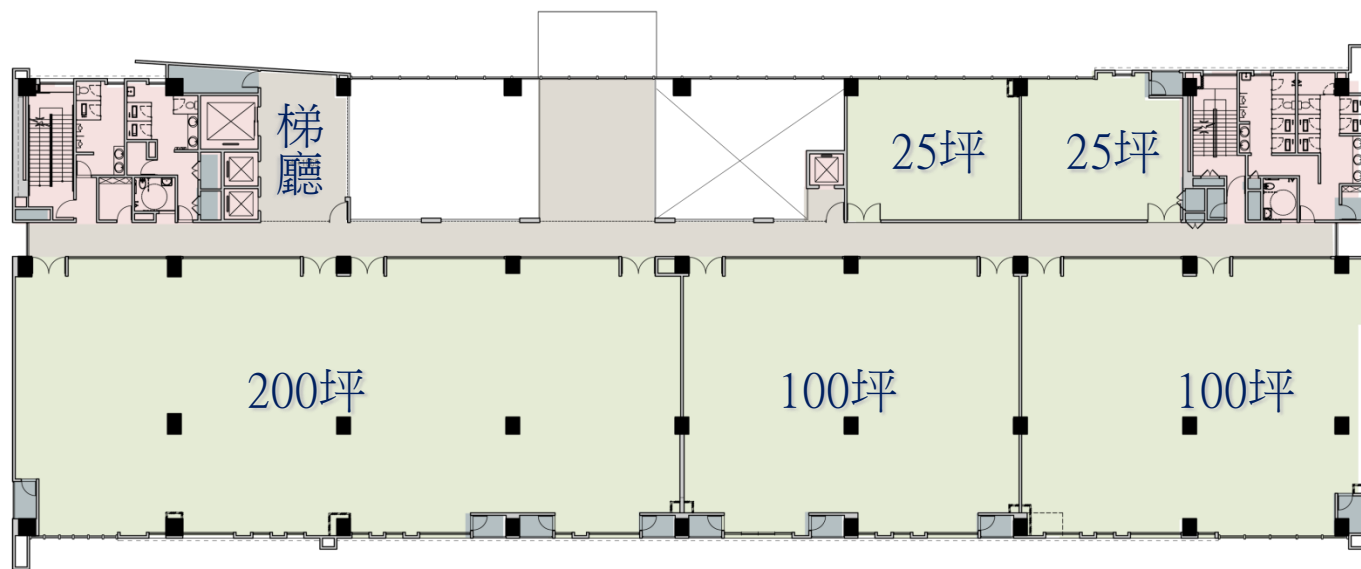
機房

公共空間

茶水間、衛浴空間



廠房示意圖



四層平面圖

建築計畫

五層平面

樓地板面積
1912.74 m²

廊道

廠房

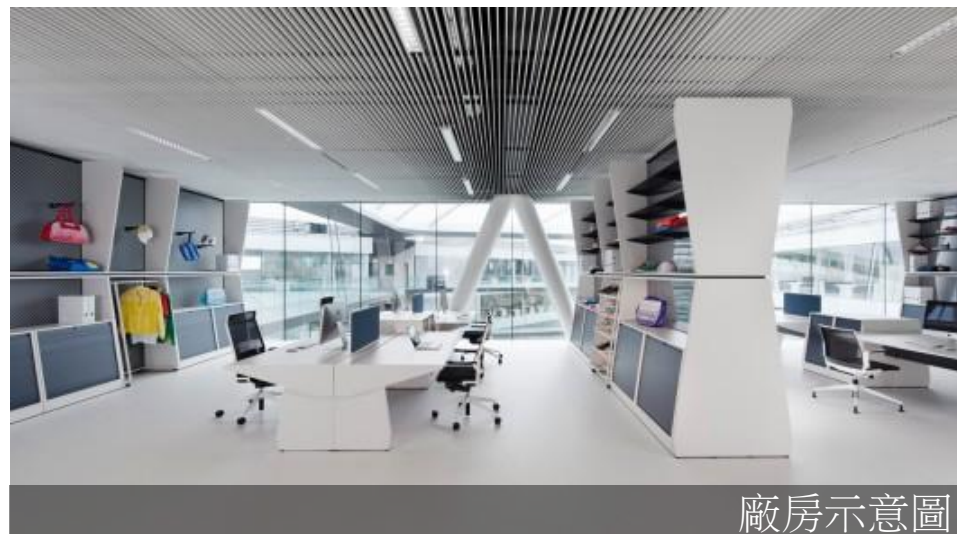
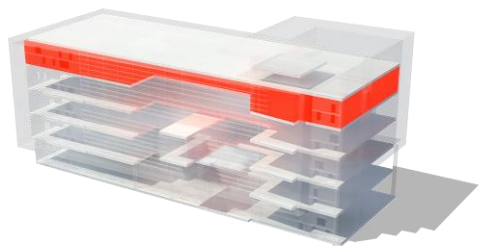
25坪x2間

50坪x8間

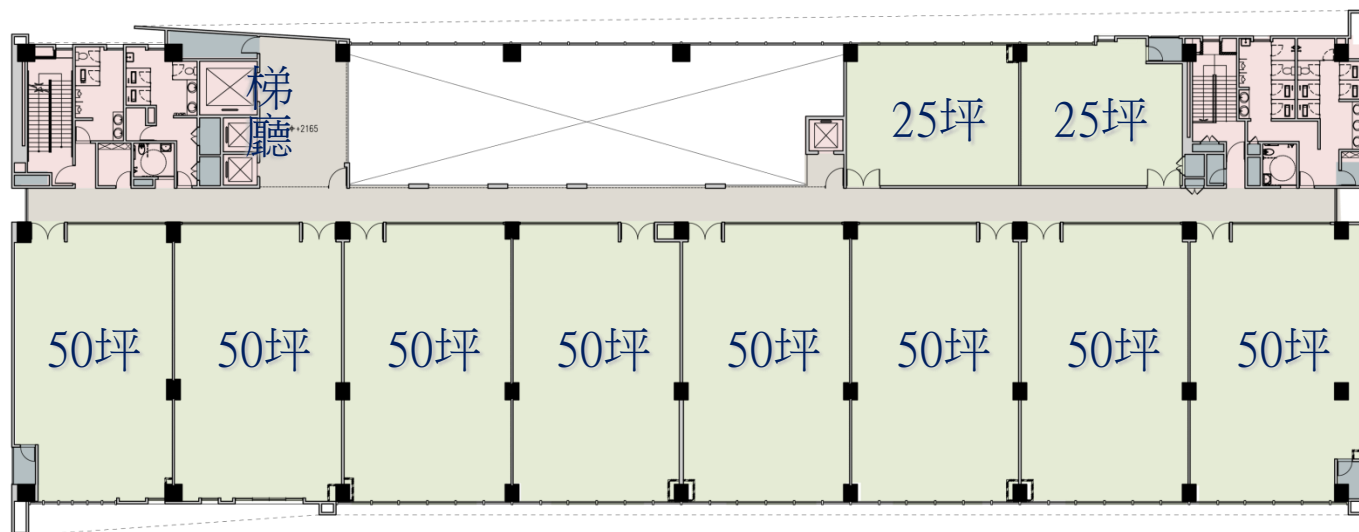
機房

公共空間

茶水間、衛浴空間



廠房示意圖



五層平面圖

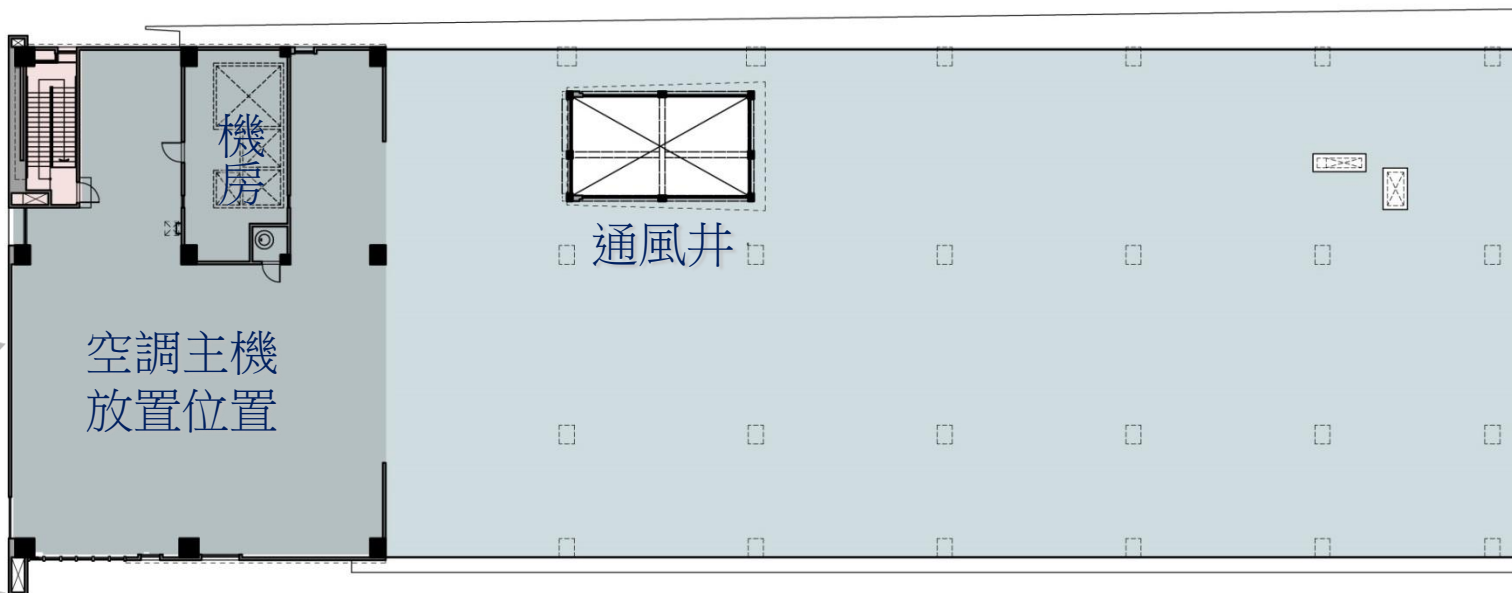
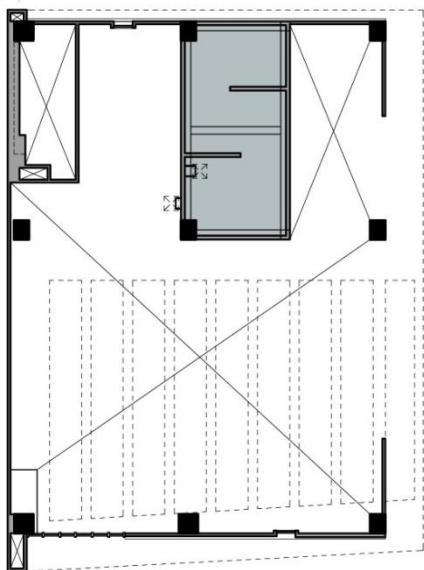
建築計畫

屋突層平面

R1F樓地板面積
221.13 m²

R2F樓地板面積
63.56 m²

機房



屋突一、二層平面圖

建築計畫

地下一層平面

樓地板面積

3058.79m²

汽機車停車空間、
機房

採光天井便於通風
採光使用

地下一層停車

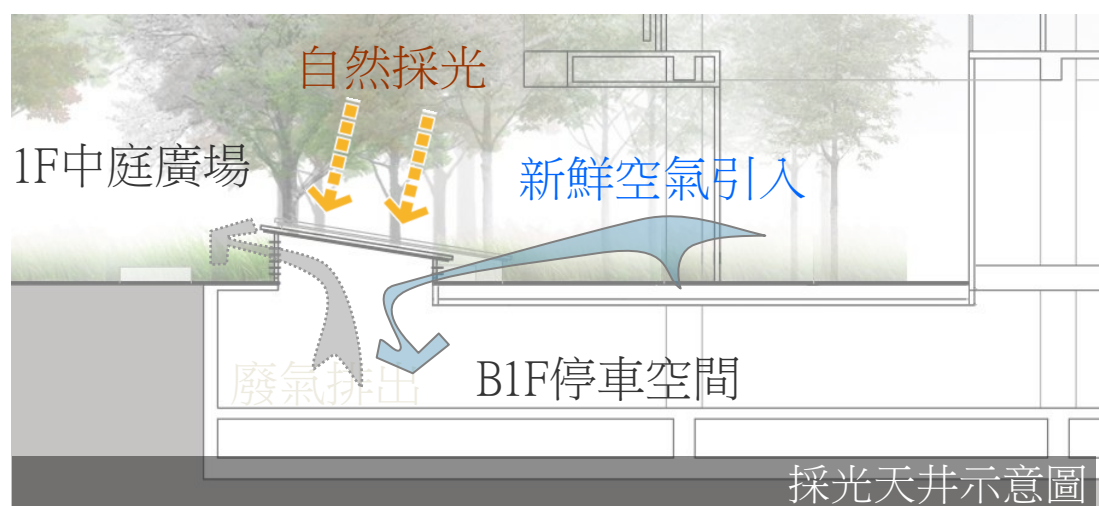
汽車X71部

機車X45台

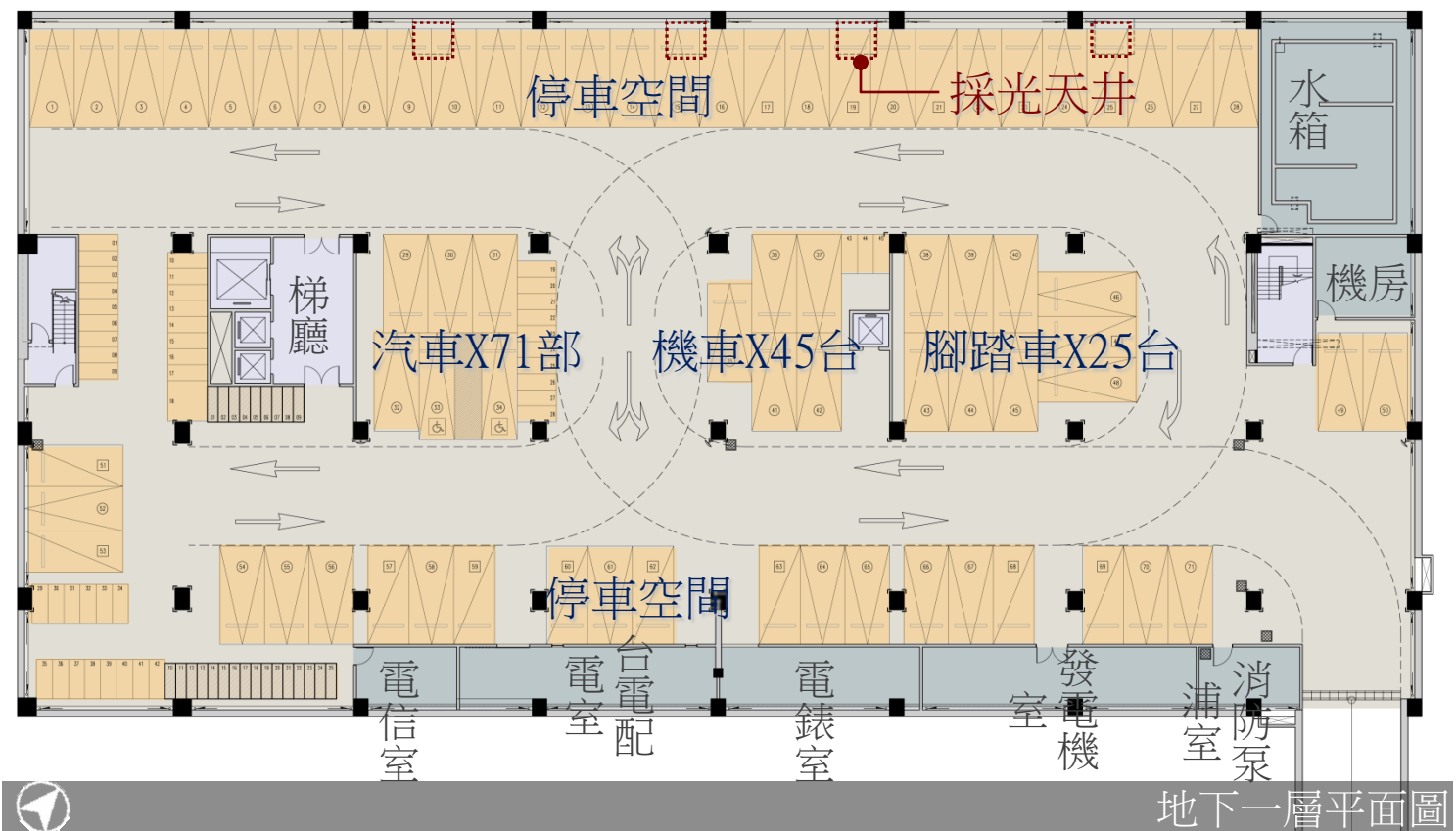
腳踏車X25台



採光天井示意圖



採光天井示意圖



地下一層平面圖

建築計畫

北向立面

玻璃

玻璃

格柵

RC
線板

剖開磚
+
還原磚

仿清水
混凝土

玻璃



建築計畫

南向立面

還原+
磚

剖開
磚

格
柵

RC
線
板

玻
璃

浮
力
通
風
裝
置

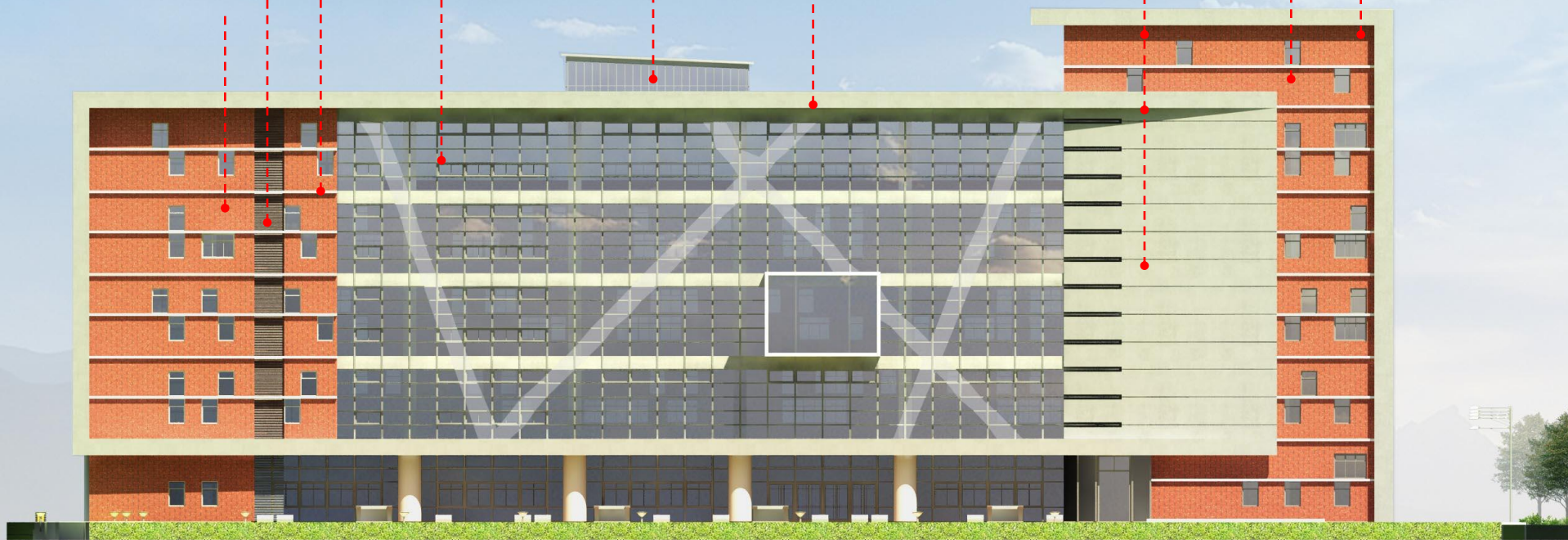
仿
清
水
混
凝
土

仿
清
水
混
凝
土

還
原
磚

剖
開
磚

仿
清
水
混
凝
土



建築計畫

東向立面



建築計畫

西向立面



建築計畫

北向透視圖



建築計畫

南向透視圖



建築計畫

俯視圖



建築計畫

景觀計畫

配合既有喬木台灣水柳，並秉持原生、適生、常綠植物等作為植栽選種原則

- 鐵冬青X4
- 台灣赤楠X10
- 楓香X8
- 台灣欒樹X46
- 無患子X14
- 台灣水柳(移植)X



鐵冬青



台灣赤楠



楓香



台灣欒樹



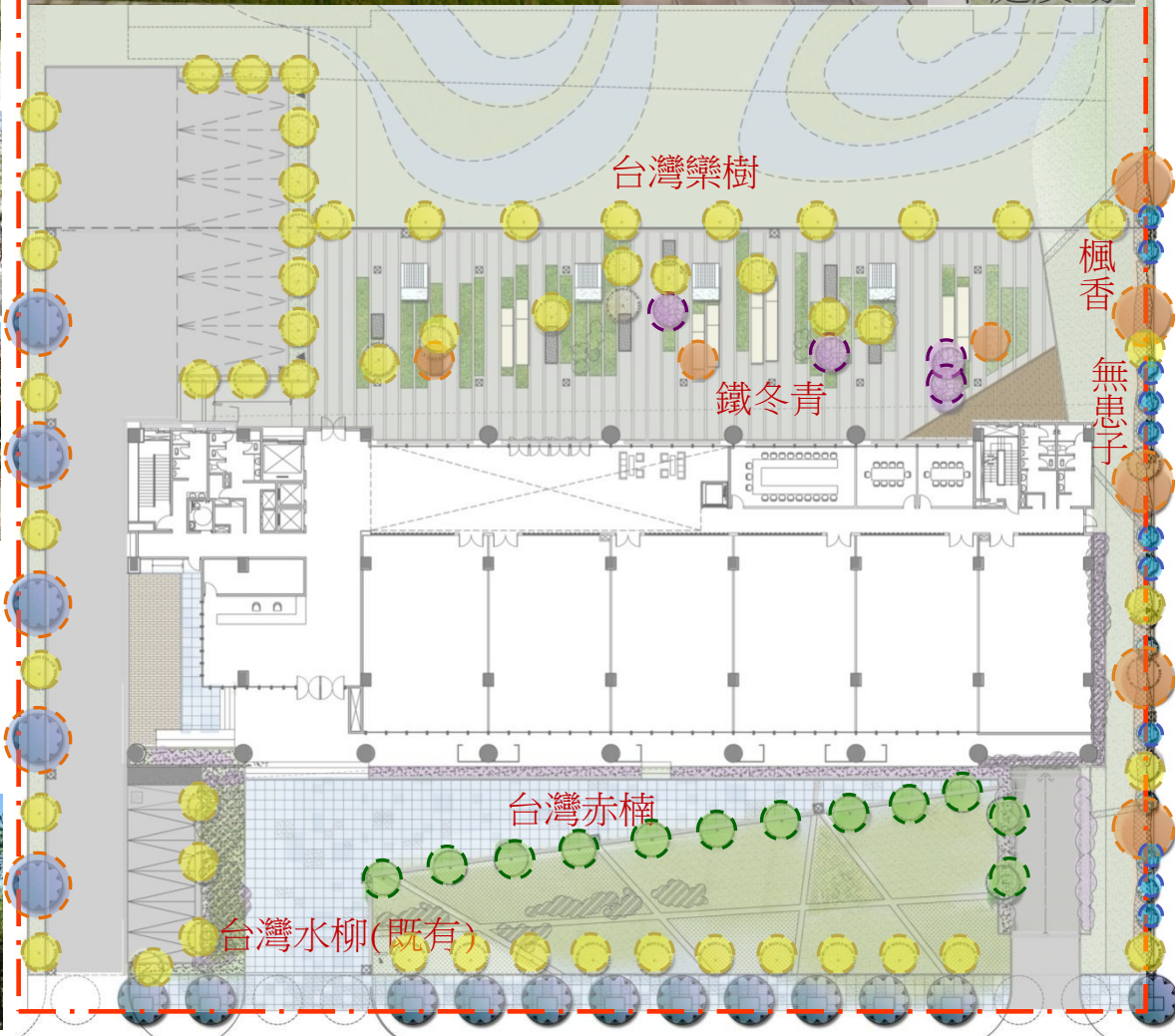
無患子



台灣水柳

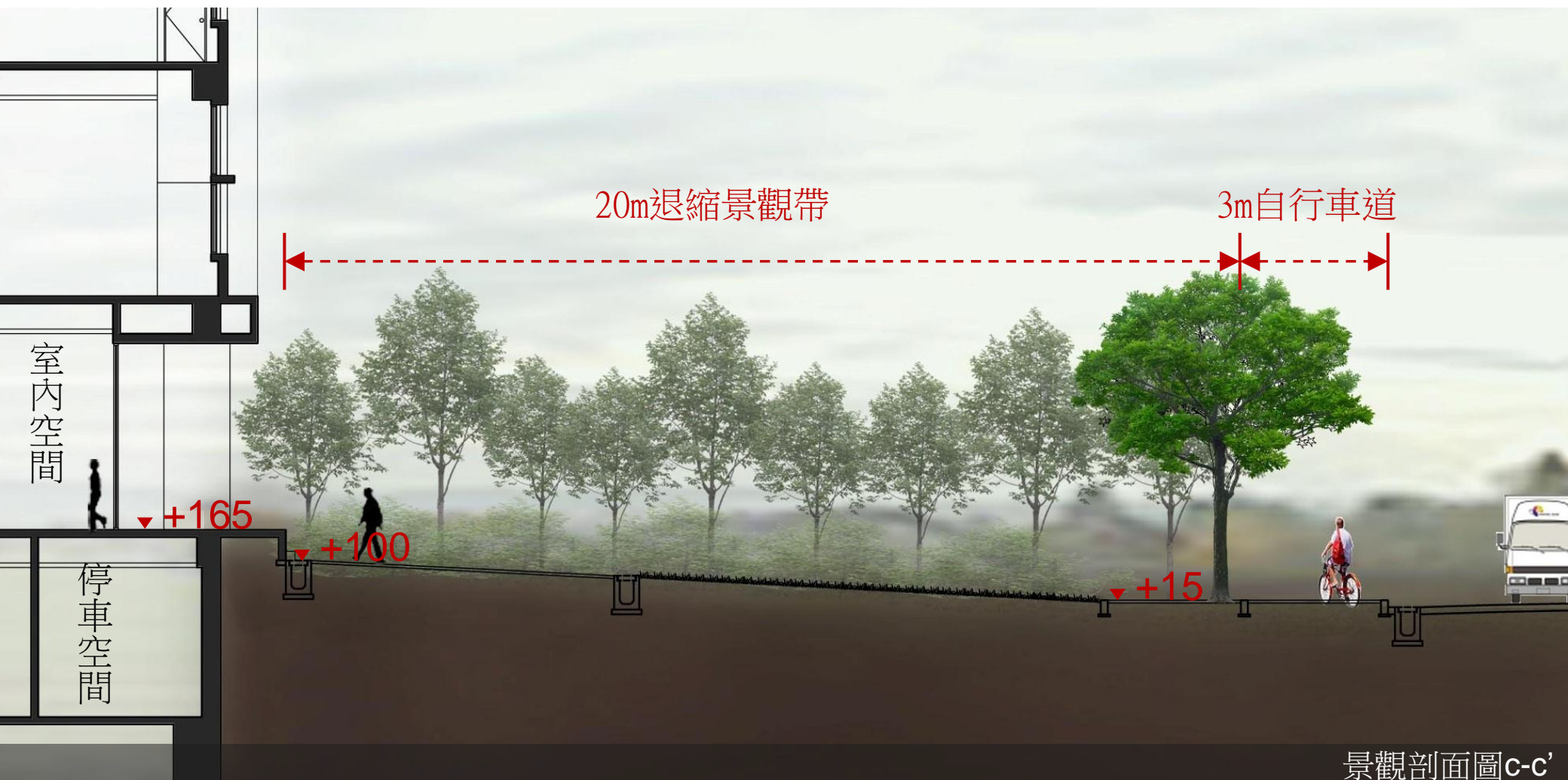


中庭廣場



建築計畫

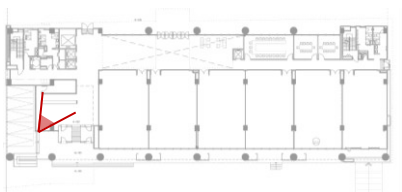
景觀剖面



景觀剖面圖C-C'

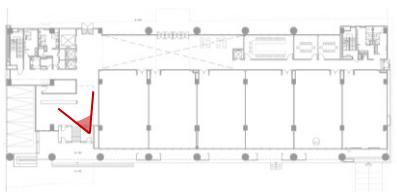
材料計畫

大廳透視模擬圖一



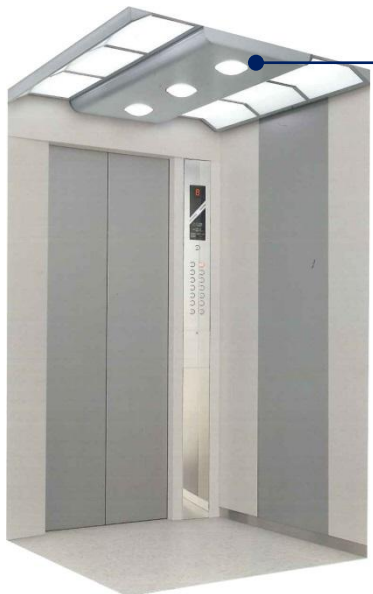
材料計畫

大廳透視模擬圖二

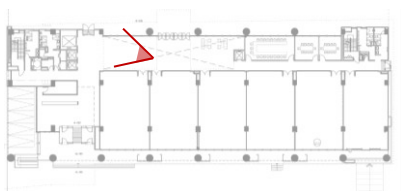


材料計畫

梯廳透視模擬圖

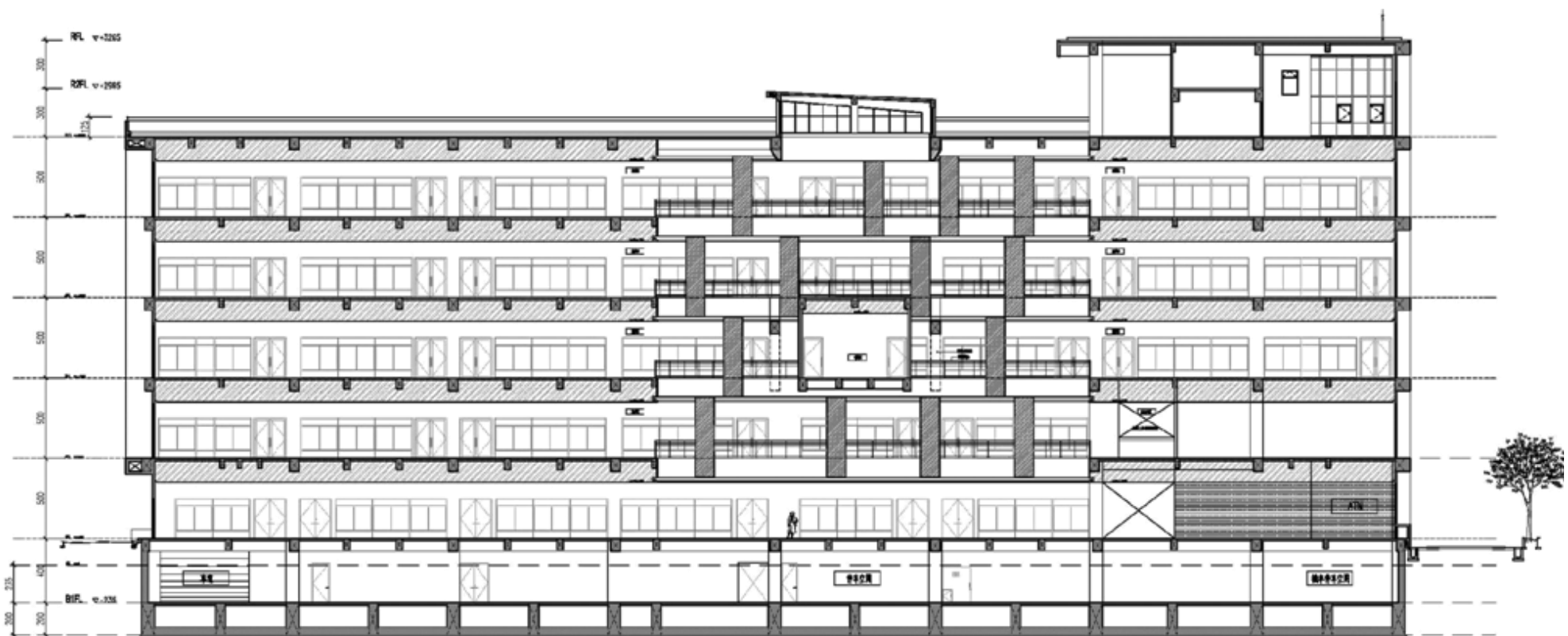
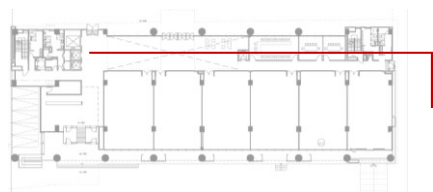


客梯內裝透視模擬



材料計畫

造型牆立面圖



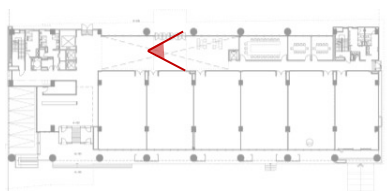
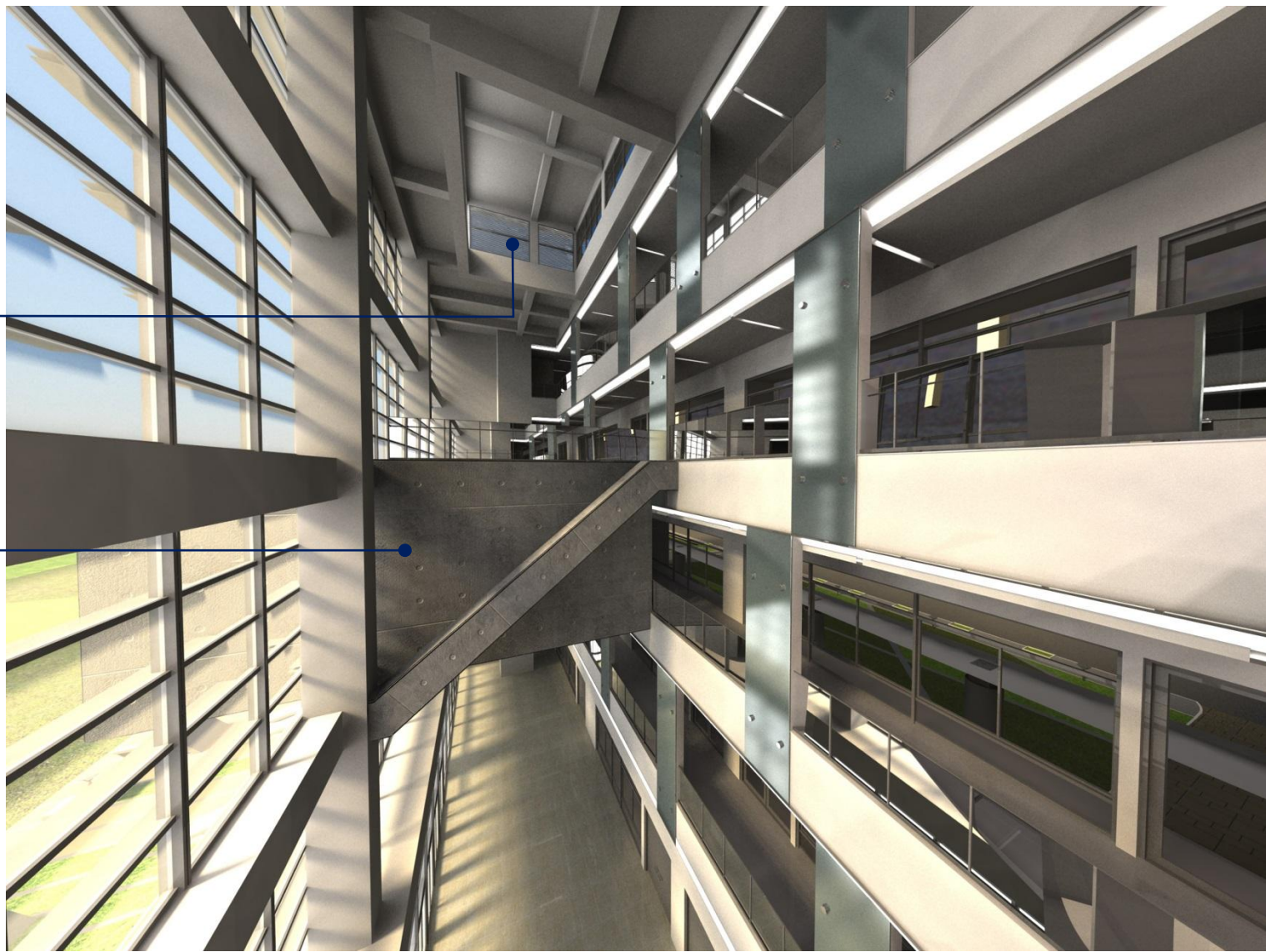
造型牆立面圖

材料計畫

造型牆透視模擬圖

通風井

會議室

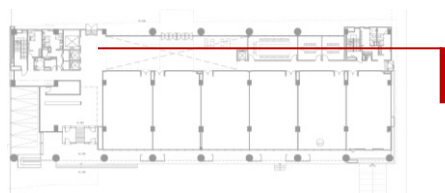


材料計畫

造型牆透視模擬圖

通風井

會議室



材料計畫

立面仿清水

針對其基面為普通混凝土或泥作粉光完成面，透過仿清水工法，展現出猶如清水混凝土質地的類真工法

