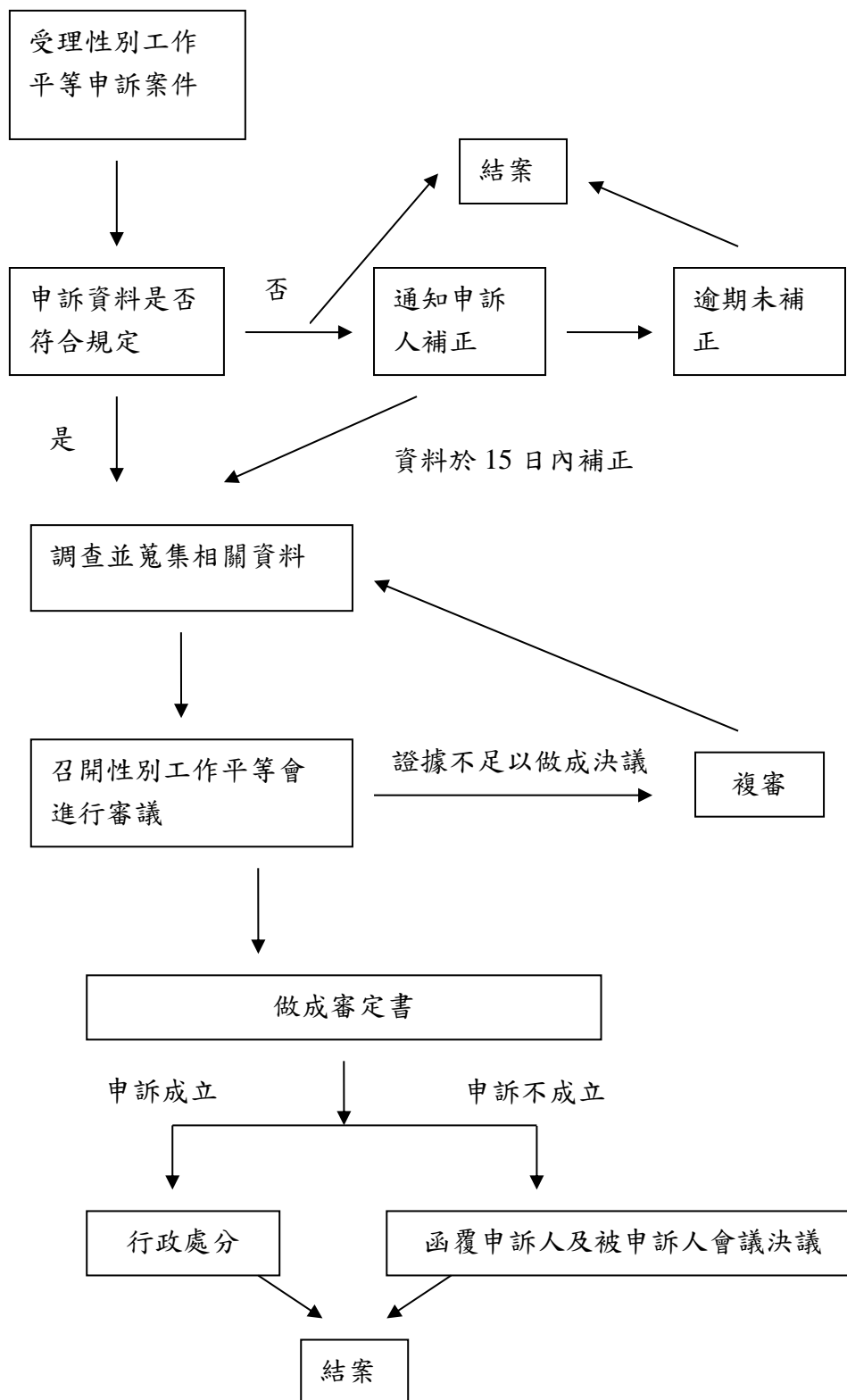
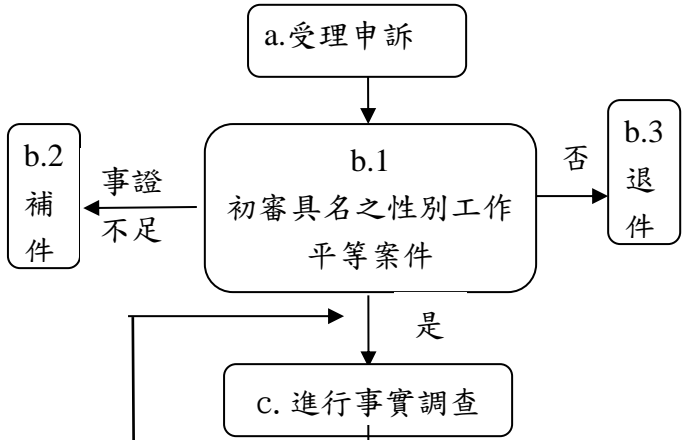
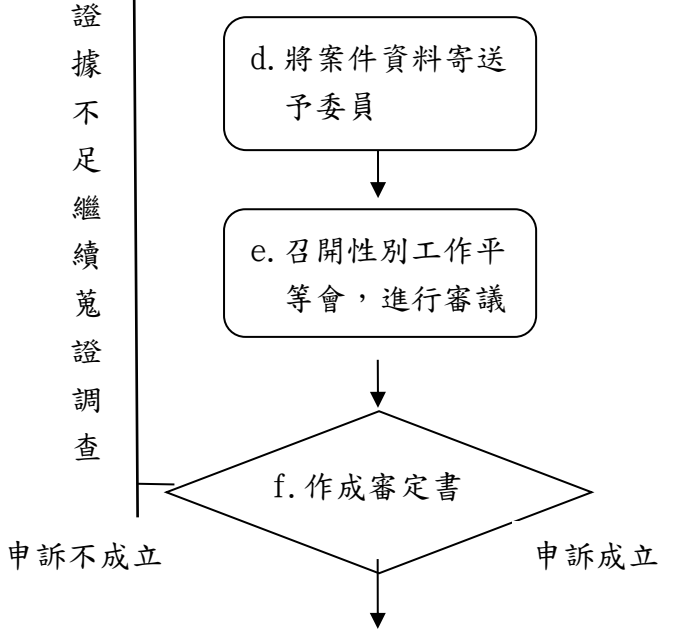
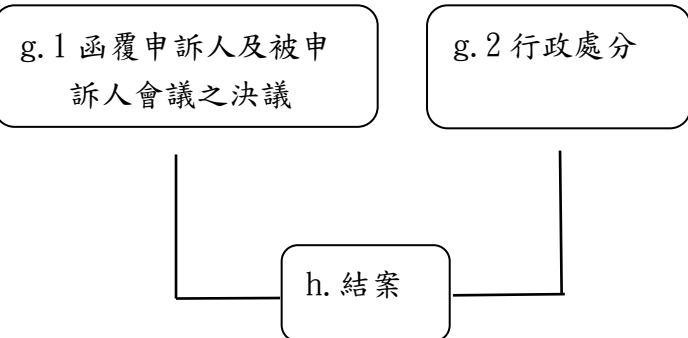


新竹科學園區性別工作平等申訴標準處理流程圖



◎ 申訴人在行政處分前得撤回申訴之申請。

新竹科學園區性別工作平等申訴案件標準作業之階段、流程與期限表

作業階段	作業流程	作業期限
受理	 <pre> graph TD A[a. 受理申訴] --> B1[b.1 初審具名之性別工作平等案件] B1 -- 事證不足 --> B2[b.2 補件] B1 -- 否 --> B3[b.3 退件] B1 -- 是 --> C[c. 進行事實調查] </pre>	<p>a. 約 1 天</p> <p>b.1 } 約 b.2 } 14 b.3 } 天</p> <p>c. 以 60 天為原則，必要時得再延長 60 天。</p>
審核	 <pre> graph TD D[d. 將案件資料寄送予委員] --> E[e. 召開性別工作平等會，進行審議] E --> F{f. 作成審定書} F -- 申訴不成立 --> G1[g.1 函覆申訴人及被申訴人會議之決議] F -- 申訴成立 --> G2[g.2 行政處分] </pre> <p>證據不足繼續蒐證調查</p>	<p>d. 約 7 天</p> <p>e. 約 1 天</p> <p>f. 約 10 天</p>
完成	 <pre> graph TD G1[g.1 函覆申訴人及被申訴人會議之決議] --> H[h. 結案] G2[g.2 行政處分] --> H </pre>	<p>g.1 約 2 天</p> <p>g.2 約 2 天</p> <p>h. 案件及證據歸檔結案</p>

