

國家科學及技術委員會
新竹科學園區管理局
新工程維修系統
系統操作手冊
(局外報修)

V1.0 版

113 年 4 月 15 日

宏碁雲架構股份有限公司 謹呈

目 錄

一、	系統概述.....	2
二、	系統功能.....	3
(一)	作業流程.....	3
(二)	進入報修系統畫面.....	4
(三)	案件報修.....	5
(四)	案件查詢.....	7

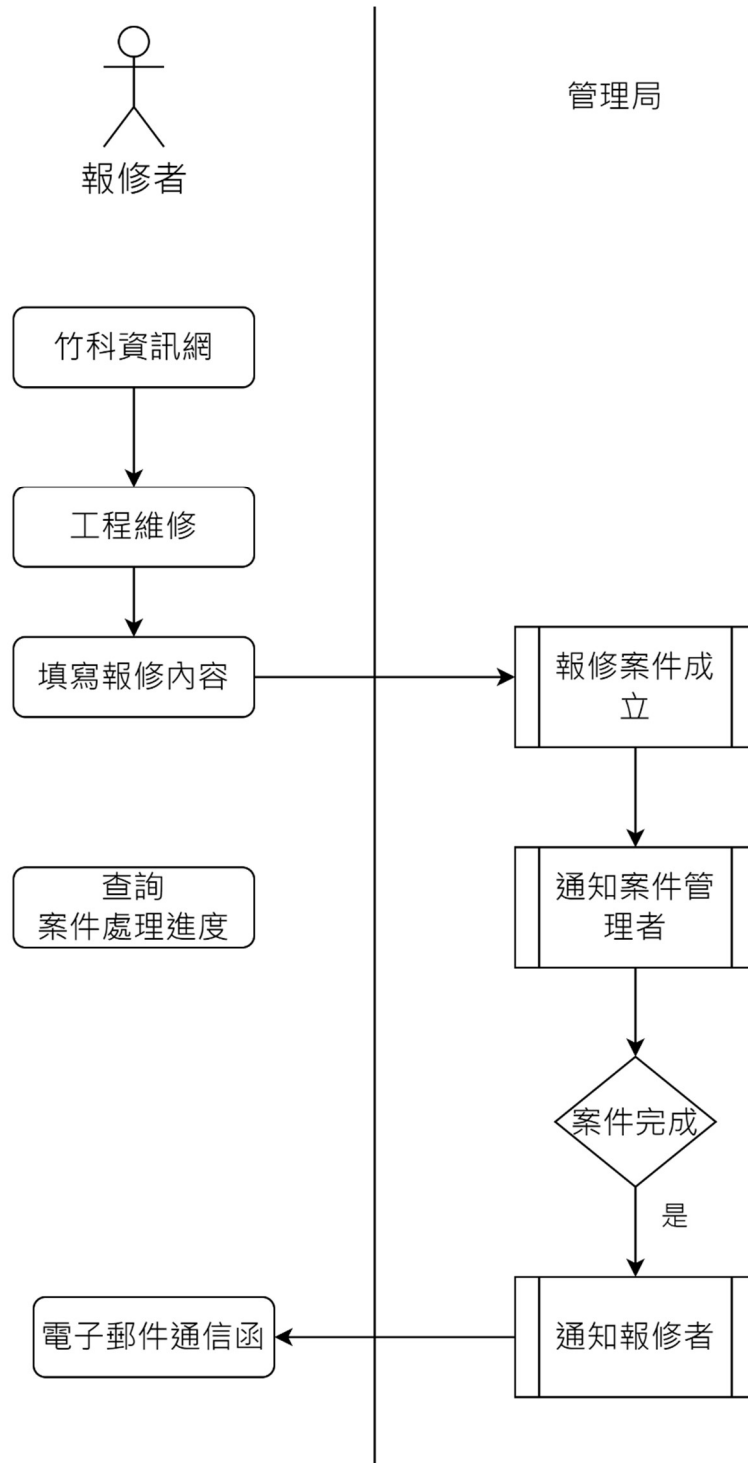
一、 系統概述

本報告係宏碁雲架構股份有限公司(以下簡稱宏碁公司或本公司)，針對國家科學及技術委員會新竹科學園區管理局(以下簡稱管理局)之「工程維修系統改版」建置案(以下簡稱本專案或本系統)所提出之詳細的系統分析報告說明，此份之內容包含本案工作範圍之現行作業流程分析及未來系統功能架構、功能，並依據此規劃進行後續專案開發建置。

現行工程維修系統開發至今已經超過 15 年，系統架構和使用介面老舊，且無法提供維修班案件控管功能，因此擬規劃系統改版，自案件申報、分案、案件處理和控管等各項功能均採電子化作業，以提升行政效率，達到有效的案件控管作業。本文件主要提供民眾端報修操作說明。

二、 工程維修系統功能

(一) 作業流程



(二) 進入報修系統畫面

The screenshot shows the Hsinchu Science Park website interface. At the top, there is a navigation bar with links for 'Home', 'FAQ', 'Website Guide', 'Child Version', 'English', and 'Japanese'. Below this is a search bar and social media icons. The main navigation menu includes 'News', 'Zhuo Management Bureau', 'Know the Park', 'Manufacturer Services' (highlighted with a red box), 'Publications', 'Network Connection', and 'Font Size'. Under 'Manufacturer Services', there are four columns of sub-menus. The second column, 'Water and Transportation Facilities', contains the item 'Park Maintenance Case Application' (highlighted with a red box). Other sub-menus include 'Investment Services', 'Labor and Environment Protection', 'Industrial Services', and 'Leasing and Construction'.

說明：

1. 於竹科首頁→廠商服務→園區維修案件申請，點選進入系統畫面。

(三) 案件報修



園區維修維護資訊平台

申請案件報修 | 查詢案件狀態

園區維修案件報修

(1)交通號誌故障，請協助撥打「號誌維修專線0800-600-555」，本局可立即派員處理。謝謝您的協助與配合！
(2)公共設施損壞、路燈不亮，請協助撥打「24小時維修專線03-5784541(日)、03-5785865(夜)」或將資料填寫於下表內

報修日期：2024/01/30

*報修人： (請輸入姓氏) 先生 小姐

*連絡電話： 電話號碼 # 分機(例如：03-5773311 or 0912-XXXXXX)

*電子郵件：

*報修地址：

*報修內容：

項目： 說明：

相關檔案：

※上傳格式限制：jpg、png、pdf、mp4，容量限制:5MB

成功!

備註：
1.請填寫真實姓氏、連絡電話、聯絡E-mail，確認無誤後相關人員將積極處理及回覆您的申請項目。
2.一次只可以報修一個地址，如果要報修多個地址，需填寫多張報修單，一張報修單可以報修多個品項。
3.一次僅能上傳一個檔案，如需多個圖片上傳請上傳pdf檔。

說明：

1. 局外報修案件申請畫面，可透過畫面右上方或下方按鈕切換至查詢案件畫面。

*報修人: (請輸入姓氏) 先生 小姐

*連絡電話: 電話號碼 # 分機(例如: 03-5773311 or 0912-XXXXXX)

*電子郵件:

*報修地址:

*報修內容: **+ 新增報修項目**

項目: **選擇項目** 說明:

項目: **選擇項目** 說明:

相關檔案:

※上傳格式限制: jpg、png、pdf、mp4, 容量限制: 5MB

成功!

報修項目選單

項目:

報修項目

公共設施

水電類

- 路燈
- 景觀燈
- 探照燈、警示燈
- 日光燈、機車棚燈
- 用電用水設備
- 號誌燈、標誌燈

說明：

1. 點選「新增報修項目」可報修多項，點選「選擇項目」會跳出報修項目選單供選擇

(四) 案件查詢



園區維修維護資訊平台

申請案件報修 | 查詢案件狀態

園區維修案件報修查詢

案件編號:

電子郵件:

說明：

1. 查詢案件狀態畫面，需輸入案件編號及電子郵件，並點選「查詢」。
2. 案件報修狀態顯示畫面。



園區維修維護資訊平台

申請案件報修 | 查詢案件狀態

園區維修案件報修狀態

案件編號：202401261435004 報修日期：2024/01/22

報修人：無名氏 連絡電話：123456

報修地址：托斯卡尼尼 電子郵件：AA@bb.bb

相關檔案：無

報修項目

項目案號	202401261435004_01		
報修項目	電鈴、警鈴	項目說明	故障
處理狀態	已收件	處理說明	

項目案號	202401261435004_02		
報修項目	景觀燈	項目說明	不亮
處理狀態	已收件	處理說明	

300091 新竹市東區新安路2號 / 電話：(03)578-4541 / 傳真：(03)579-0081
本網站為國家科學及技術委員會新竹科學園區管理局 版權所有，請尊重智慧財產權，未經允許請勿任意轉載、複製或做商業用途

說明：

1. 頁面上方顯示報修人相關資訊。
2. 頁面下方依報修項目列表顯示，並顯示該項目目前處理狀態及說明。