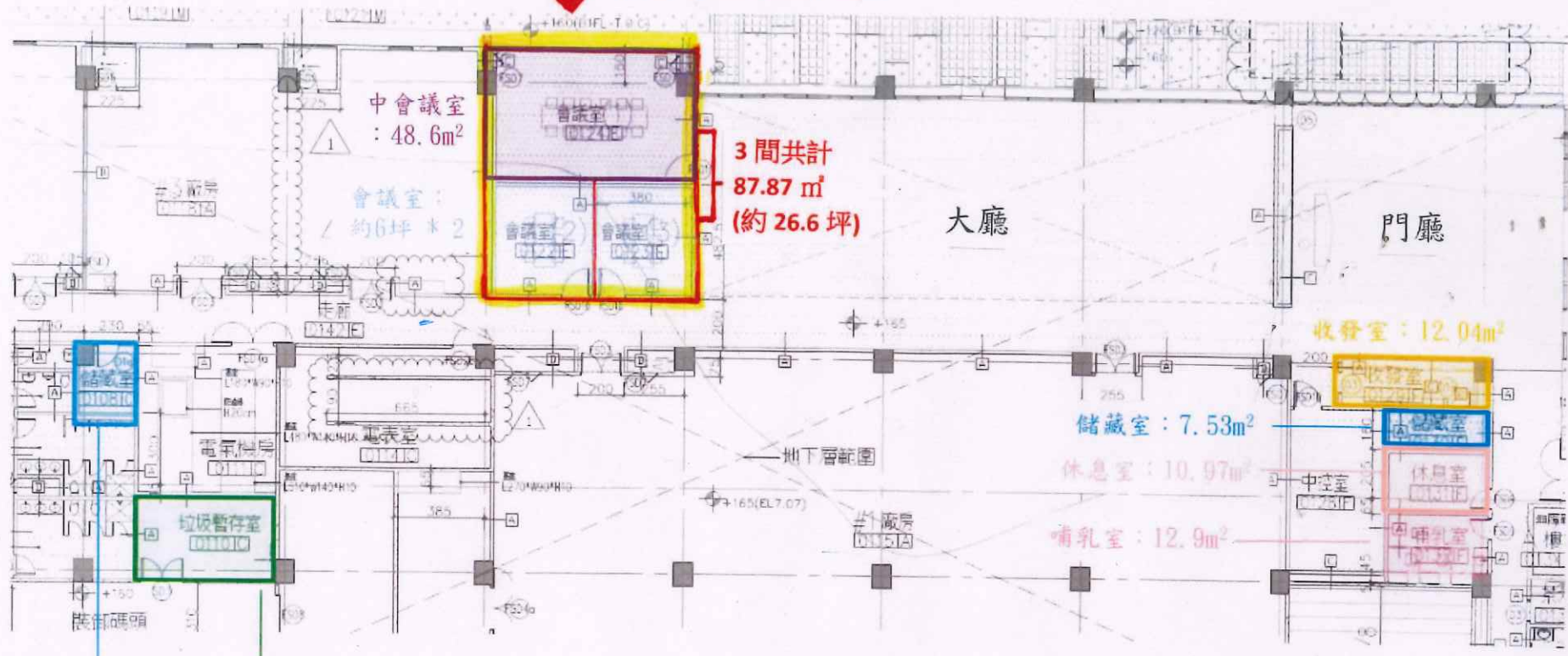


宜蘭園區二期標準廠房一樓平面圖

附件-公共示意圖(1F)

↓ 招租位置



儲藏室：7.52m² 垃圾暫存室：21.06m²

- ▲會議室 3 間為服務業廠商招租位置 - 中會議室 48.6 m²、2 間小會議室分別為 19.63 m²及 19.64 m²，共計 87.87 m²(約 26.6 坪)
- ▲【現二期廠房優惠租金為 118 元/m²月(租金單價 8 折)，優惠期間延續至 111 年 12 月 31 日止，並自 112 年 1 月 1 日起逐次(二年一次)恢復至當年期租金單價(現行 111 年租金單價為 148 元/m²月)】